

2011年12月NO₂簡易カプセル測定活動結果概要

1. 測定活動について

(1) 測定日時

12月1日16時～2日16時にかけてのNO₂簡易カプセルによる一斉測定

(2) 測定参加団体と有効データ数

○生協：医療生協 825件（昨年1,123件）、さいたまコープ 1件（昨年23件）
生活クラブ 411件（昨年481件） 合計1,236件（昨年1,627件）

※内訳：「通常測定」（地上1.5mの野外で測定） ⇒ 1,185件（昨年1,560件）
「特定測定」（室内・高層・移動物で測定） ⇒ 51件（昨年67件）

※無記入の測定値・測定日以外・県外はデータには含まれていません。

(3) 市町村別データ数（さいたま市は区別統計）

20以上の自治体は30自治体（昨年35）、20未満が26自治体（昨年35）、データのない自治体は17自治体（昨年9）でした。調査規模（取組み団体・参加者数）が縮小したことに拠ります。

(4) 通常測定の市町村別データ件数

100件を超えた市町村は、川口市（144件）となっています（それ以外は100件以内）。

(5) 特定測定の市町村別データ数

通常測定の市町村別データ件数でも多い川口市（11件）が特定測定のデータの中でも若干多くなっています。

2. 測定結果について

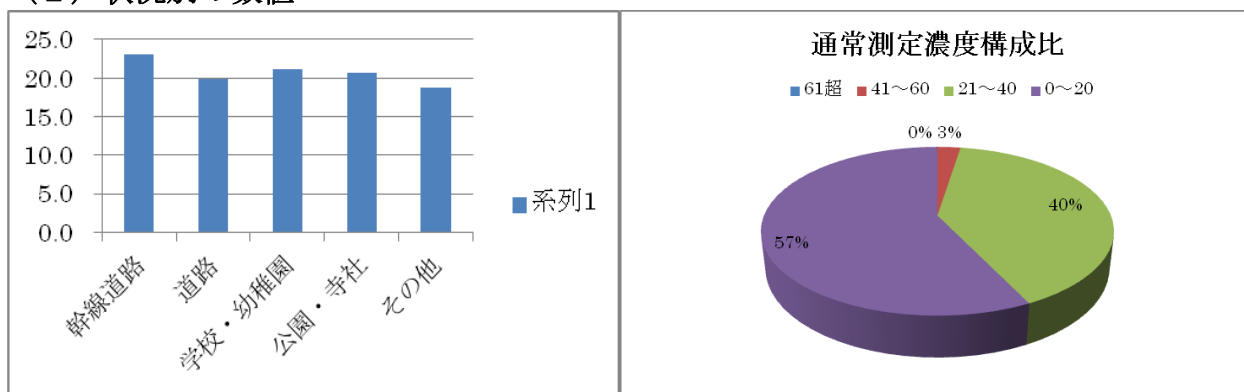
(1) 通常測定の平均値

通常測定の総平均は、20.43ppbで、昨年12月の32.74ppbに比べて低い数値でした。埼玉県の実験局平均は19.38ppb（昨年値30.45ppb）、一般局平均16.29ppb、自排局平均25.69ppbでした。今回は、1日、2日とも曇り（昨年は3日の2時～8時ころまで小雨）で全体的低い傾向値でした。

※さいたま市の24時間の平均気温9.7℃（昨年14.05℃）、平均風速1.34m、昨年1.76m

※単位は、ppmの千倍の単位ppbで表現。1ppb=0.001ppm

(2) 状況別の数値



状況	件数	割合	平均値	昨年値
幹線道路(片側2車線以上の道路沿い)	175件	15.2%	23.0ppb	38.1ppb
道路(それ以外の道路沿い)	842件	73.3%	19.9ppb	32.0ppb
学校・幼稚園(敷地内)	71件	6.2%	21.2ppb	29.8ppb
公園・寺社(敷地内)	24件	2.1%	20.7ppb	28.1ppb
その他	37件	3.2%	18.7ppb	28.7ppb

(3) データ数 20 以上の自治体の市町村別の平均値

数値が高い方から、春日部市(27.6ppb)、蓮田市(26.7ppb)、川口市(24.1ppb)の順でした。上記のデータ数 20 以上の自治体の平均値は、約 11~28ppb の間にあり二酸化窒素の環境基準(60ppb)以下でした。他に 31~40ppb が 4 自治体(昨年 12)、21~30ppb が 7 自治体(昨年 13) ありました。

(4) 個々のデータ

現行ゾーン基準の 61ppb を超えるものは 0 件(%、昨年 3.1%)でした。ゾーン内である 41~60ppb までの件数が 30 件(2.5%、昨年 17.9%)、旧基準の 20ppb 以下であったのが 679 件(57.2%、昨年 69.0%)でした。最高値は 60ppb でした。

(5) 状況別データ

幹線道路でも 61ppb を超える地点はありませんでした。全体的に特定測定を含め、21~40ppb の割合が 25~54%、1~20ppb の割合では 41~74%と全体的に低い数値となりました。

(単位 ppb)	通常全体	幹線道路	道路	学校・幼稚園	公園・寺社	その他	特定測定
61 超	0.0%	0.0%	0.0%	0.0%	0.0%	0.0%	0.0%
41~60	2.5%	3.8%	2.3%	2.8%	3.7%	0.0%	0.0%
21~40	40.2%	54.3%	37.0%	46.5%	44.4%	29.7%	25.5%
1~20	57.3%	41.9%	60.7%	50.7%	51.9%	70.3%	74.5%

(6) ワースト 100 位

地域で見ると、川口市 21ヶ所、春日部市 9ヶ所、八潮市 8ヶ所、上尾市 8ヶ所等、状況別では幹線道路が 98.0%、道路が 2.0%でした。但し、100 測定点の平均値は 28.5ppb、最高値は 50ppb、最低値 21ppb で、「汚れている」基準である 41ppb 以上の測定点は 7ヶ所でした。

(7) 特定測定

平均値は 17.96ppb でした。例年のようにマンションベランダ・室内等の測定が多くありました。

1 2 月通常測定平均濃度の推移 (2002 年 12 月 - 2011 年 12 月)

